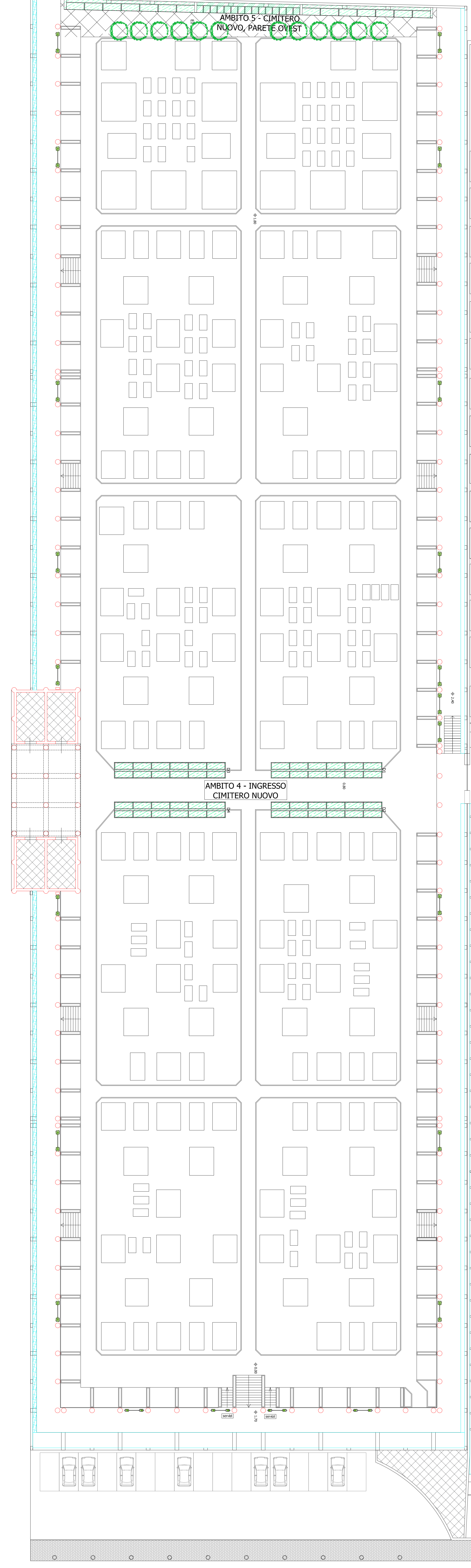
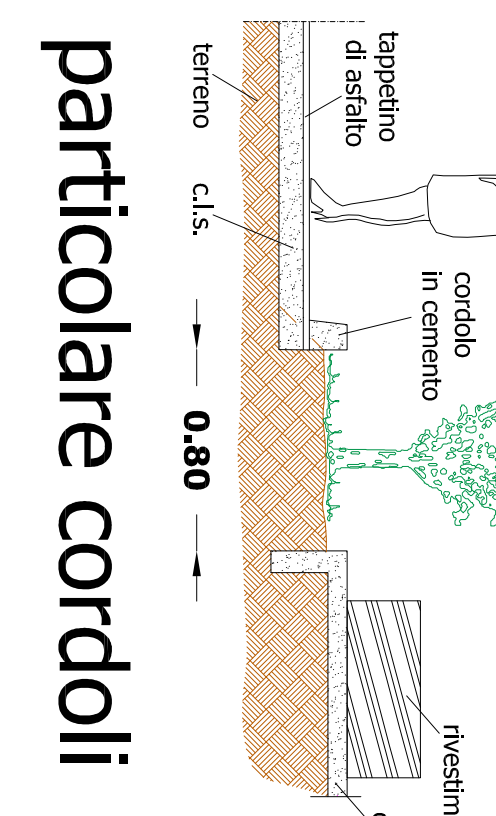
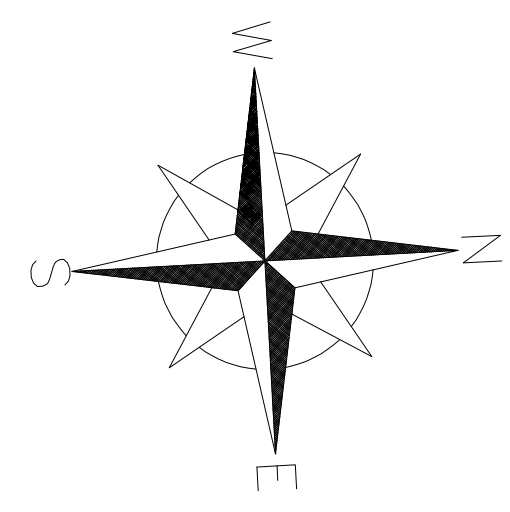
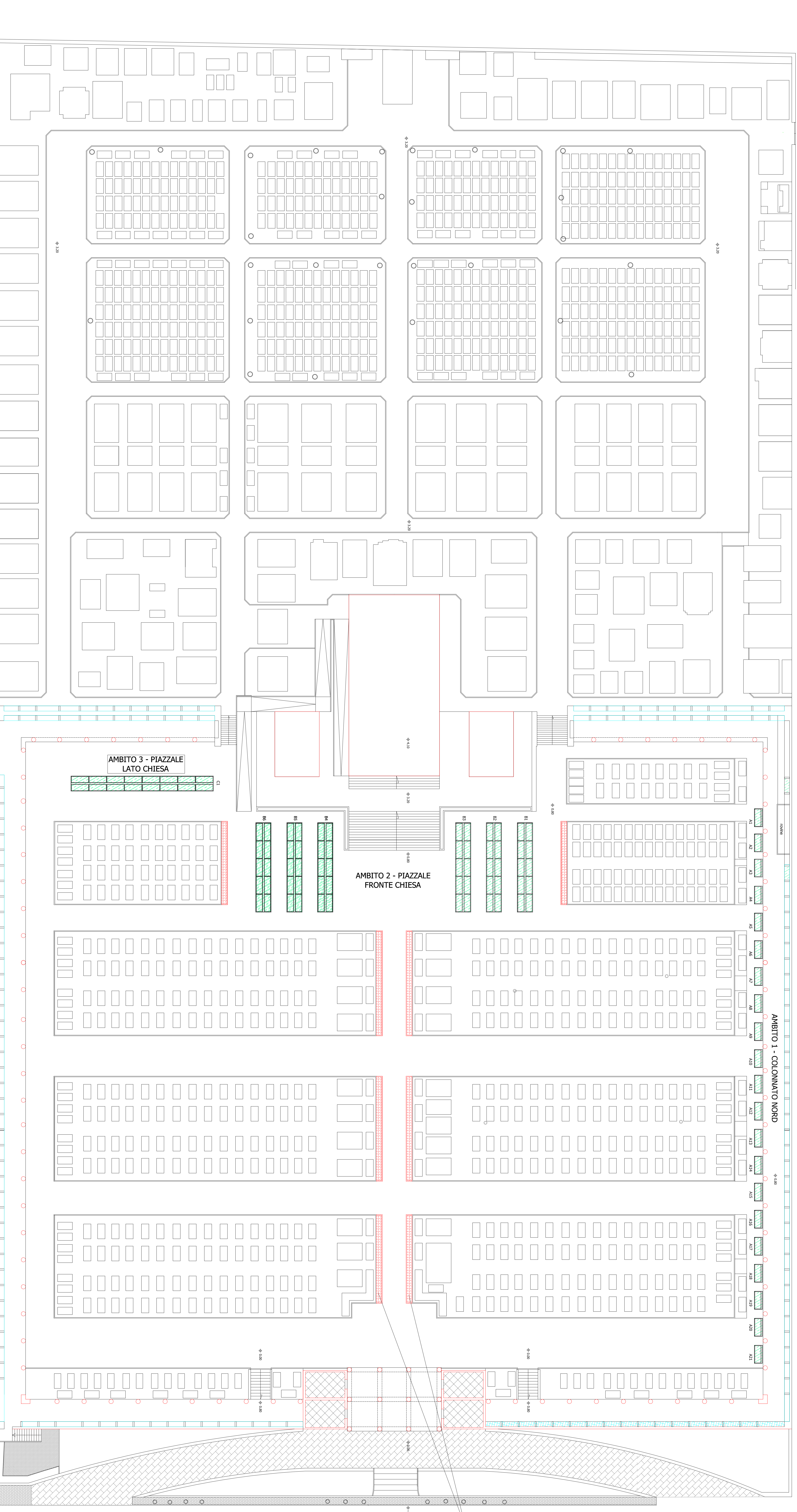
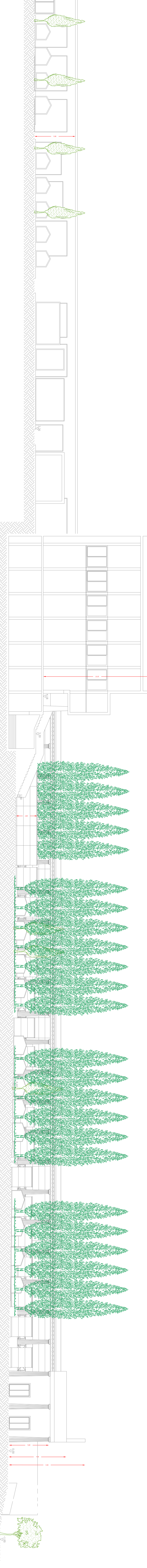


Sezione B-B'

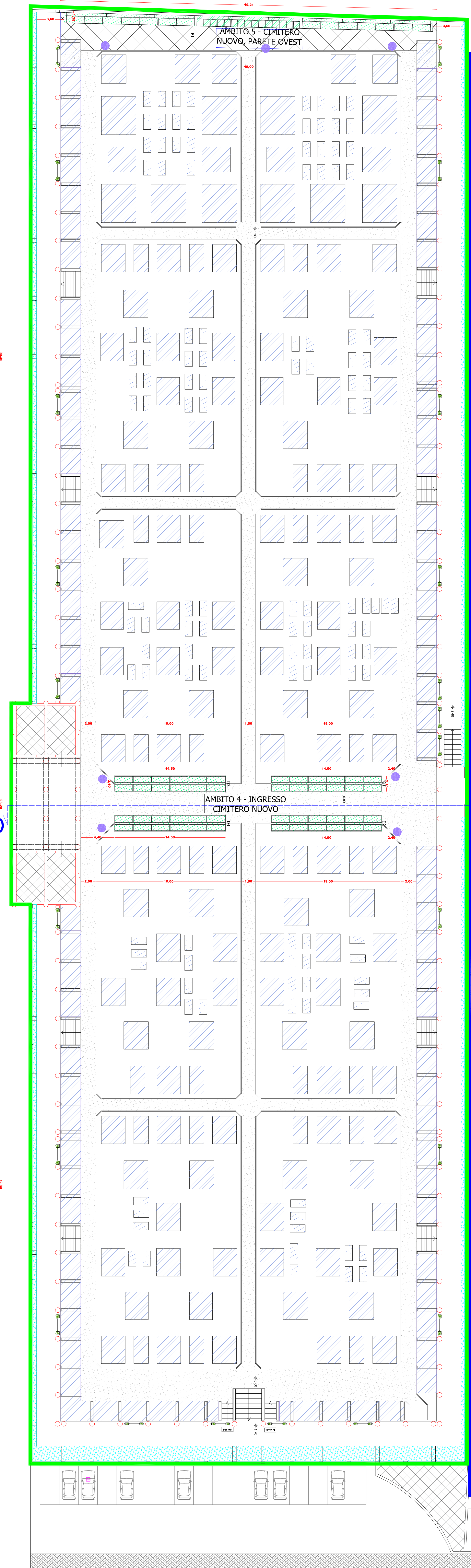


Sezione A-A'

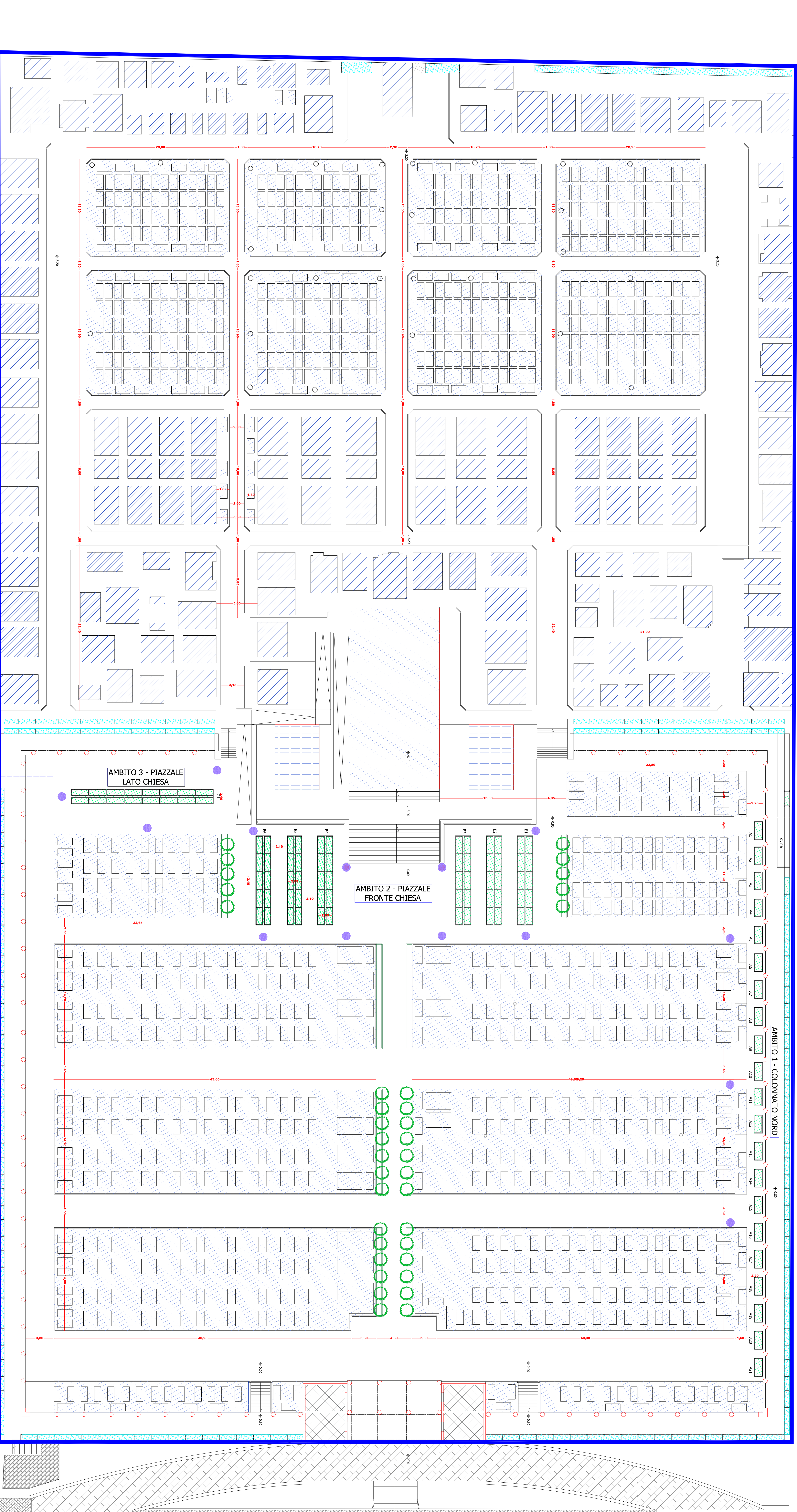
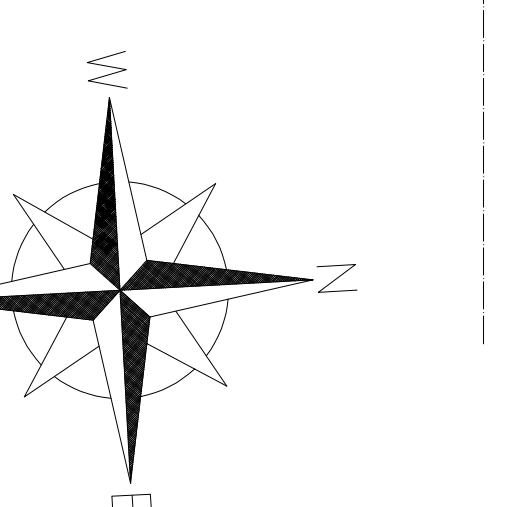


B

A



Sezione A-A'



B

A

LEGENDA

- CIMITERO NUOVO
- CIMITERO VECCHIO
- Caselle gentilizie esistenti
- Monumenti funerari esistenti
- Bassinelli locali a parete esistenti
- Aree di illuminazione esistenti
- Chiesa esistenti
- Ospedalicchi esistenti
- Tempio baronico
- Architetture
- Bassinelli locali di progetto
- Bassinelli ospedalicchi e cenerari di progetto
- Partecipazione nuova con blocco autonomo in cemento colore grigio scuro 6 cm 198 mq
- Illuminazione di progetto
- Stadi in cemento 15x20x40 di colore grigio scuro per ambito 5; 11x20x40 formore
- Nuove alberature

Città di Pompei
Città Metropolitana di Napoli

Realizzazione nuovi locali, ospedali e riqualificazione delle parti centrali del Cimitero comunale

PLANIMETRIA GENERALE PROGETTO G 06

PROGETTO:	REDAZIONE:	PRODOTTORE:	PROTEZIONE:
DATA:	DATA:	DATA:	DATA:
SCALE:	SCALE:	SCALE:	SCALE:

PROGETTO ARCHITETTICO: [Nome]